

## 地域交流

### 裏山を通しての交流

本校の裏山の豊かな自然を訪ねて、大人から子どもまで、自然観察やドングリ拾いと、たくさんの方が来校されます。



### 授業を通しての交流



家庭科授業での「保育実習」をとねやまこども園、アトリオとねやま保育園、刀根山こころ保育園で行っています。

### 部活動を通しての交流

多くのクラブが地域の諸団体から招かれ、演奏、体験教室、展示、ボランティア活動等を行っています。



## 「トネ究」

本校では、総合的な探究の時間を「トネ究」と称し、すべての学習の基礎となる“自ら課題を設定し、その解決方法を模索し、発表する力”を培うべく3年間を通じて探究活動をしています。自ら能動的に参加する授業で、答えがなく難しいところもありますが、前向きに取り組み、進路実現にも役立っています。



## 刀根山高校へのアクセス

### 阪急宝塚線

梅田 → 蛍池 (急行 13分)  
 十三 → 蛍池 (急行 10分)  
 池田 → 蛍池 (急行 5分)

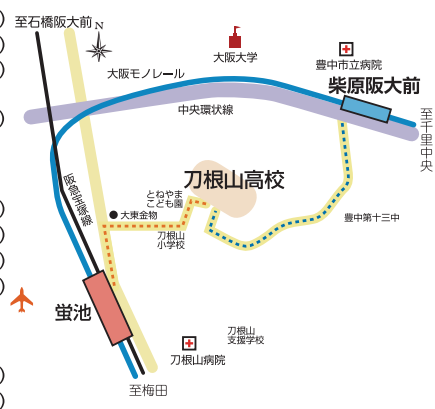
京都線：淡路→十三 (急行 5分)

### 大阪モノレール

南茨木 → 柴原阪大前 (17分)  
 南茨木 → 蛍池 (20分)  
 千里中央 → 柴原阪大前 (6分)  
 千里中央 → 蛍池 (9分)

### 最寄駅から

蛍池 → 本校 (約 0.7km)  
 柴原阪大前 → 本校 (約 0.9km)



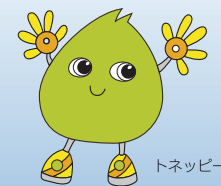
(柴原阪大前駅からは道がわかりにくいので、初めて本校に来られる方は蛍池駅からお越しください)

<https://toneyama.ed.jp>

# TONEYAMA

TONEYAMA UPPER SECONDARY SCHOOL

夢にむかって  
**全力疾走**  
 ~行事も部活も勉強も~



トネッピー



大阪府立刀根山高等学校

SCHOOL GUIDES





## 裏山(里山)を持つ 緑豊かな環境に立地

刀根山高等学校は、昭和52年に北摂刀根山の  
高台にありました大阪大学薬学部跡地に開校し  
ました。緑豊かな環境に恵まれ、現在27クラス  
となっています。



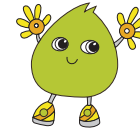
3学期制で50分を基本とする週31時間の授業に取り組み、放課後には運動  
場、体育館および校舎内などで30を超える運動部や文化部の活動で、熱気に  
満ち溢れています。本校は創立当初より学業、部活動、学校行事および生活面  
での取組みについて地域から信頼と評価を得ながら、「行きたい学校、行かせ  
たい学校」をめざした教育活動をおこなっています。  
これからも希望進路を実現する学校、地域に根ざした学校として一層充実した  
教育活動をすすめていきます。



豊中市の樹であるキンモクセイの葉  
と花を五・三に組合せて、三つの花  
によって真・善・美の基本的な生活  
を表わし、その上の五つの葉によっ  
て各自の能力に応じた将来への広が  
りを強調しました。

## 自然と笑顔が共存

敷地内には、自然豊かな裏山があり、「青垣の道」  
という小道が設けられています。そこを散歩すれば、  
四季折々に変化する自然を感じることができます。  
このような場所があるのは、府立高校ではたいへん  
珍しく、四季を通じて生徒たちの憩いの場になって  
います。



トネッピー  
創立30周年記念に  
誕生した本校の  
イメージキャラクター



# We support to **Realize your future!** 夢・実現

### 学力の充実と 希望進路の実現!

しっかりした学力を身につけ、希望進路を実現するため、  
自ら主体的に「学び」に取り組む様々な機会を用意して  
います。また、英検や全国統一模試も全員受験、放課後  
や夏休みの講習などの様々なサポート体制があります。

### 活発な 学校行事 部活動!

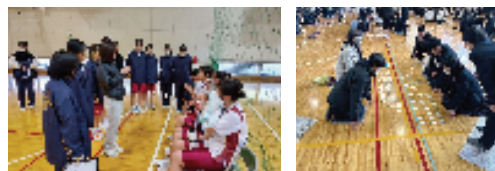
行事・部活動などの特別活動による人間形成を重視し、  
活動参加を積極的に奨励します。そして活動に取り組む  
中で、充実した3年間を過ごし、忍耐力や協調性、社会  
性といった「生きる力」を培います。

### 当たり前の ことを 当たり前!

ルールや時間を守り、学習の場を美しくし、身だしなみや挨拶は  
学校生活の根幹と考え、きっちりとした生徒指導を行います。  
生徒一人ひとりの目標実現にとっても、社会生活にとっ  
ても欠かすことの出来ない基本的なことから高校3年間で  
身につけることができます。

### 安心して 快適な 学校生活!

他社理解と多様性を尊重し、鋭い人権感覚を育成します。  
「授業に真剣に取り組む」・「学校行事でクラス内に人間  
関係を作る」・「部活動で切磋琢磨する」等の取組みを  
通し、自他を大切にす校風が確立されています。



# きめ細かい充実のカリキュラム

- 各学年とも、週31時間（月曜日が7時限）授業です。
- 6教科型の「大学入学共通テスト」にも充分対応できるカリキュラムとし、国立を含む四年制大学への進学希望者に対し、きめ細かい指導体制をとっています。

	1	2	3	4	5	6	7	8	9	10	11	12	13	14	15	16	17	18	19	20	21	22	23	24	25	26	27	28	29	30	31
1年	現代の国語	言語文化	歴史総合	公共	数学I	数学A	化学基礎	生物基礎	体育	保健	芸術I	英語コミュニケーションI	論理・表現I	情報I	総合探究	HR															
2年	論理国語	古典探究	地理総合	歴史選択 日本史総合/世界史探究	数学II	地学基礎	文能選択 数学I/II/物理II	体育	保健	英語コミュニケーションII	論理・表現II	家庭基礎	総合探究	HR																	
	論理国語	古典探究	地理総合	数学II	数学B・C	物理基礎	化学	理科総合演習 物理/生物	体育	保健	英語コミュニケーションII	論理・表現II	家庭基礎	総合探究	HR																
3年	論理国語	文能選択① 数学I/BC演習/文学国語	古典探究	地歴選択 地理探究/有教員日本史/国際社会史	公民選択 政治・経済・倫理	数学I/A演習	理科選択(2科目) 化学基礎演習/生物基礎演習/地学基礎演習	文能選択② 情報演習/AE/IE	体育	英語コミュニケーションIII	総合探究	HR																			
	論理国語	文学国語	古典探究	地歴選択 地理探究/有教員日本史/国際社会史	公民選択 政治・経済/倫理	文能選択③ 自由選択科目/文学国語/有教員日本史/国際社会史	自由選択科目	自由選択科目	英語選択 AE/IE	体育	英語コミュニケーションIII	総合探究	HR																		
理	国語選択 現代国語/国語探究	理能選択① 地理探究/政治・経済/IE/情報演習より2科目	数学III	数学演習	数学B・C	理科選択 物理/生物	化学	体育	英語コミュニケーションIII	総合探究	HR																				
	1	2	3	4	5	6	7	8	9	10	11	12	13	14	15	16	17	18	19	20	21	22	23	24	25	26	27	28	29	30	31
3年文型② 自由選択科目																															
	倫理	政治・経済	数学I/A演習	数学II/BC演習	化学基礎演習	生物基礎演習	地学基礎演習	ライフサポート																							
	音楽III	美術III	書道III	ムジカノバ	モダンクラフト	生活にかかせぬ	英語総合演習	EW	生活科学																						

## 学びのポイント

### 1年

#### 共通科目で基礎力養成

基礎力と学習習慣を身に付けるため、全員が共通科目を履修し、家庭学習（予習・復習・宿題）などと関連付けた学習の基本を築きます。  
(芸術は音楽・美術・書道から選択)

### 2年

#### 文理選択で進路希望に向け本格的にスタート

基本の共通科目を大切にしつつ、一人ひとりの希望進路を早期に具体的に設定し、進路実現へ向け本格的スタートをめざします。

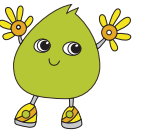
### 3年

#### 文型・理型カリキュラムで実践力養成 希望進路を実現!

科目選択で文理ともに細かく入試に対応し、希望進路の実現を図ります。

# 夢をかなえるための着実なサポート

本校生は、ほとんどが大学進学を希望しています。各個人の成長・自己実現をめざして、1年次よりスタディサポート等を活用し、計画的に指導しています。さらに、大学や社会人の講師を招き、進路について考える機会をもうけています。放課後・夏休み中の進学講習のほか、全員受験の全国模試校内実施や、「大学入学共通テスト」に対応した取組みを校内で行います。



### 英語進学講習

希望者対象に有名進学塾講師による「英語進学講習」を実施。

### 夏期講習の実施

夏季休業中に全学年とも講習を実施。3年は無料で予備校人気講師の授業を受講できます。

## 進路指導のポイント

### 1年

進路に関心を持とう！  
・・・職業ガイダンス  
全員で大学訪問

将来の進路を決定するのに、職業への理解は不可欠です。興味のある職業に対する理解を深めることで、進路目標実現のモチベーションを高めることができます。年2回、全員受験の全国模試校内実施も行います。また全員が大学訪問する取組みも行っています。

### 2年

大学のことを知ろう！  
・・・学部学科説明会

大学の学部・学科のイメージ作りや正確な理解を目的とした学部学科説明会を行います。さらに、大学教員の出張説明会、年2回、全員受験の全国模試校内実施と、3年につなげる指導をしています。

### 3年

入試の準備だ！  
・・・入試直前説明会

大学から講師を招き、各大学の特徴や入試データの説明を受けます。さらにパンフレットでは分からない受験情報や入試対策などのアドバイスや個別相談もあり、入試への準備を整えられるようにしています。

### ～個別最適な進路指導～

いつでもどこでも必要な情報を手に入れることができるようにGoogle Classroomを通じて、大学・専門学校のオープンキャンパスや入試情報、進路イベント・模試の案内を発信しています。

## 大学合格実績 (過去5年間の実績) 現役生の約80%が四年制大学、約15%が短期大学・専門学校へ進学します。

### ●国立大学

大阪大学、大阪教育大学、大阪公立大学、京都芸工繊維大学、京都市立芸術大学、兵庫県立大学、奈良教育大学、和歌山大学、滋賀県立大学、山形大学、福井大学、名古屋工業大学、三重大学、岡山大学、広島大学、島根大学、山口大学、愛媛大学、高知大学、九州工業大学、長崎大学、長崎県立大学、鹿児島大学、琉球大学、公立鳥取環境大学、石川県立大学

### ●私立大学

関西大学、関西学院大学、同志社大学、立命館大学、京都産業大学、近畿大学、甲南大学、龍谷大学、摂南大学、神戸学院大学、追手門学院大学、桃山学院大学、大阪経済大学、大阪工業大学、大阪成蹊大学、大阪電気通信大学、関西外国語大学、四天王寺大学、千里金蘭大学、梅花女子大学、森ノ宮医療大学、大和大学、京都外国語大学、京都芸術大学、京都橋大学、佛教大学、同志社女子大学、甲南女子大学、武庫川女子大学、早稲田大学、慶応義塾大学、中央大学、青山学院大学、法政大学、日本大学、東洋大学

**少人数習熟度別授業**  
1, 2年次の数学・英語で2クラス3展開の習熟度別授業実施。

**放課後、夏休み講習**  
各学年で必要に応じ、多様な形式で進学講習実施。

**全国统一模擬試験校内実施**  
1, 2年次では年2回、3年次では1学期、全員受験で目標までの「距離」を確認。

**スタディサポート**  
日常生活と学習上の課題を確認し、日々の具体的な改善点を理解。



**英検全員受験**  
1, 2年次では第3回検定(1月下旬)を全員受験します。

**学習支援**  
定期考査直前の土曜と日曜に、教員志願の大阪大学の学生による「学習支援+質問会」を実施。





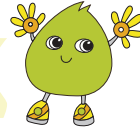
# 仲間と過ごす3年間の学校生活

部活動が非常に盛んな点も刀根山高校の大きな特色のひとつです。文化部・運動部を問わず、たくさんのクラブが積極的な活動をしています。

現在17の運動部、13の文化部と4つの同好会・サークルが活動しています。生徒の加入率も80%以上とたいへん高く、各大会や作品展などで成果をあげています。

**体育大会**は、刀根山高生が一丸となって燃える大イベント。4つの団に分かれ、優勝を争います。競技はもちろんのこと、大型パネル、団旗、応援団席での常時応援を披露します。

**文化祭**は、体育大会と並んで、刀根山高校の2大イベントのうちのひとつ。文化部の活動発表はもちろん、各クラスの趣向を凝らした企画が、ステージで、教室で、屋外で繰り広げられます。金・土曜日の2日間にわたって行われ、土曜日は一般公開されます。



4

始業式  
入学式  
新入生歓迎会  
生徒面談期間  
スタディサポート

5

遠足  
中間考査

6

体育大会  
創立記念日

7

期末考査  
終業式  
夏期講習  
海外研修  
(3年懇談期間)

8

3年補充授業  
生徒集会  
1,2年補充授業  
スタディサポート  
学校説明会  
(中学生、保護者対象)  
部活動見学日  
(中学生、保護者対象)

9

始業式  
文化祭  
TONE究Day

10

2年修学旅行  
中間考査  
芸術鑑賞会

11

懇談週間  
学校説明会  
(中学生、保護者対象)

12

期末考査  
1年キャンパスツアー  
刀根山サミット  
学校保健委員会  
学校説明会  
(中学生、保護者対象)  
終業式

1

始業式  
文化週間  
大学入学共通テスト  
3年進学講習  
個別相談会  
(中学生、保護者対象)

2

個別相談会  
(中学生、保護者対象)  
1,2年学年末考査

3

卒業式  
終業式



## 部活動

### 運動部

- 男・女バスケットボール ●男・女バレーボール
- 男・女バドミントン ●卓球 ●陸上競技
- 水泳 ●サッカー ●女子ソフトボール
- 硬式野球 ●男・女硬式テニス
- 男・女ハンドボール ●剣道



### 文化部・同好会・サークル

- ダンス ●合唱 ●吹奏楽 ●弦楽 ●美術
- 書道 ●放送 ●茶道 ●軽音 ●文芸
- 漫画研究 ●パソコン ●生物エコ
- クッキング同好会 ●写真同好会
- 演劇サークル ●囲碁将棋サークル



## 卒業生からのメッセージ

- ・ 阪急電車やモノレールで通う生徒もいれば、徒歩や自転車で通学する生徒もいます。刀根山高校を中心として、360度すべての方角から集まって来ますが、授業が始まると、みんな同じ方向を向いて勉強に励みます。
- ・ どんな壁だってみんなとなら乗り越えていける。嫌なことだって笑い飛ばしてやればいい。それが刀根山で学んだこと。

・ 在校生の皆さん、日々の生活で悩んだり、進路で不安を感じることもあるでしょう。私達も、何度もその壁にぶち当たりました。でも、私達には強い味方が沢山います。いざという時は、頼ってください。周りの人、そして自分を信じていけばきっと乗り越えられます。高校生活は一度きりです。あの時こうしていれば、と後悔しないように毎日を精一杯生きてください。一生懸命になるという事は素晴らしい事です。何にでも一生懸命取り組み、夢中になると充実した高校生活が送れるでしょう。大切な仲間と共に高校生活を大いに楽しみ、青春を謳歌してください。

**刀根山サミット**は、様々な学校生活について、生徒会が中心となって生徒にアンケートを実施し、その結果をもとに生徒会役員・PTA役員・校長をはじめとする教職員代表が一堂に会し、意見交換を行う場です。