

# 能勢分校の一年 School Calendar



4月

入学式  
遠足  
実力テスト



5月

体育祭



6月

前期中間考査  
生徒会役員選挙



7月

懇談期間  
進路フェスタ  
農業クラブ大阪府連大会  
課題探究GS中間発表会



8月

夏休み  
海外スタディーツアー  
実力テスト



9月

前期期末考査  
秋休み

10月

文化祭  
創立記念日  
修学旅行

11月

懇談期間

12月

生徒会役員選挙  
後期中間考査  
課題探究GS最終発表会  
冬休み

1月

実力テスト

2月

学年末考査(3年)  
耐寒遠足(隔年)  
卒業式

3月

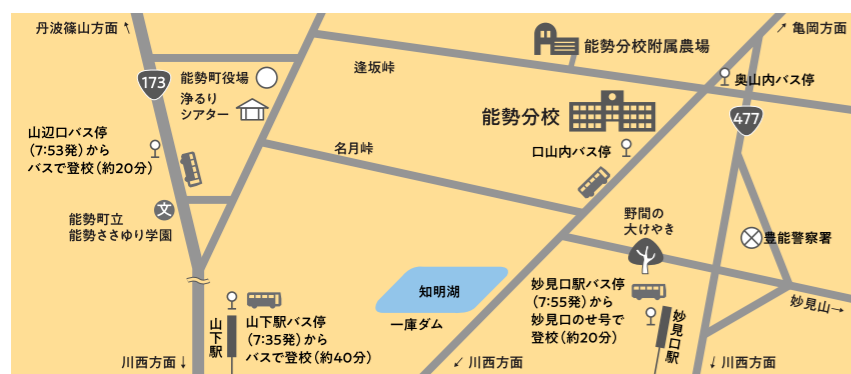
学年末考査(1・2年)

# 世界が 教科書。 教室は、 ぜんぶ 町

大阪府立豊中高等学校 能勢分校  
Think Globally, Act Locally



## Access



## 主要駅からの所要時間

阪急 大阪梅田駅	電車	能勢電鉄 山下駅	阪急バス40分	能勢分校
	40分			
能勢電鉄 妙見口駅	電車	能勢電鉄 妙見口駅	妙見口のせ号20分 自転車約40分	
	50分			

## 大阪府立豊中高等学校 能勢分校

Osaka Prefectural Toyonaka High School Nose Branch

〒563-0122 大阪府豊能郡能勢町上田尻580  
Tel.072-737-0666 Fax.072-737-1046  
能勢分校ホームページに最新情報を掲載しています



能勢分校  
ホームページ



能勢分校  
Facebook



地域魅力化クラブ  
Instagram



施設紹介  
Youtube

# 〔能勢分校の約束〕

能勢・豊能の地において、

学校づくりとまちづくりを

地域とともに実践し、

社会の変化を追い風と捉えながら、

新たな価値を生み出す人物を育成する。

# 能勢分校が育む人物像

能勢・豊能の地域資源を最大限に活かした  
“能勢分校だからできる教育活動”  
の追究と実践により、3つの強みを持った生徒を育成します。

挑戦

Challenge

個人として自律して  
失敗を恐れず  
理想に挑戦できる生徒

協働

Collaborate

多様性を尊重し  
誰に対しても思いやり  
のある行動をし  
他者とともに協働活動  
ができる生徒

創造

Create

主体性と  
大局観を持って  
魅力ある地域や  
未来社会を  
創造できる生徒

# 教育課程の方針と 能勢分校で伸ばす5つの力

自己実現

生徒一人ひとりの自己実現に向けた専門教科・科目を幅広く備えたカリキュラムと、系列・学習群の設定により、学習や進路等の目標実現を図ります。

課題解決

地域社会との連携や協働等を通じて、地域課題を自分ごとと捉えるとともに、課題解決に向けた能力の育成に取り組みます。

人間性・社会性

生涯を通じて必要となる基礎を固めるとともに、現代社会の多様な変化に対応できる豊かな人間性や社会性を育む教育活動を展開します。

上記の方針に基づき、5つの力の習得をめざします。

自律する力

Autonomy



協調する力

Cooperation



探究する力

Quest



挑戦する力

Challenge



理解する力

Understanding





# 能勢分校だからできる3つの特長



## 少人数を生かした教育

## Small Classes 01

### 一人ひとりの希望や不安に寄り添う“超”少人数制

授業あたりの生徒数は平均5.3人で抜群の安心感

受験に必要な科目などは生徒が1人でも開講し、マンツーマンのきめ細かい指導が受けられます。発言も質問もしやすいから、理解度が圧倒的にちがう!



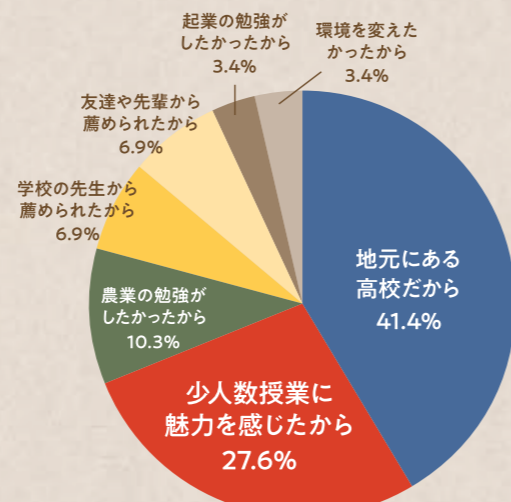
生徒数に対する教員数は大規模校の4倍※

先生との距離の近さが魅力。勉強はもちろん、生活や進路の相談も気軽にできる環境です。

※数値は年度や学校によって異なります。



### 先輩が能勢分校を選んだ理由



※令和6年度新入生アンケートの結果より

## 多様性あふれる環境

## Diversity 02

### さまざまな国から留学生が集い、ともに学ぶユニークな学び舎

毎年、世界各国から留学生が次々に訪れる能勢分校。これまでの受け入れ国は、アメリカ・タイ・マレーシア・カンボジア・スペイン・モンゴル・オーストラリア・ドイツなどさまざま。国際色豊かな教室で、グローバルな感性や多様な価値観が自然と身につきます。



#### 能勢分校で学んだ海外留学生たち | Messages from International Student

授業だけでなく部活動も一緒に楽しんでいます!

Jan (ヤン) さん  
スイス [令和5年度留学生]



一番好きな授業は書道です。部活動は卓球部と自然科学部に参加しています。能勢に来れたことに喜びを感じています。

農場の授業がとても大好き! 新たな学びの毎日です

Hinatea (ヒナテア) さん  
フランス [令和5年度留学生]



日本人のクラスメイトや先生がとても親切で、オープンマインドで接してくれることに驚きと喜びを感じています。

### [地域高2留学] 国内留学生も! 地方の高校で学ぶ1年間だけのプチ留学

「地域高2留学」は、在籍する高校とは別の地域で高校2年生の1年間を過ごす内閣府事業。その留学先である全国20校のひとつに能勢分校が選ばれました。地域での経験を通じて「自ら未来を創る力」を育むと同時に、地域で出会った多様な仲間とともに「地域の未来」も育んでいこうという意欲のある高校生のチャレンジを応援します。

## 能勢・豊能 課題探究

## Glocal Studies 03

### “地域とともに” “地域のために” 課題を掘り下げ、自分なりの答えを導き出す

本校の中でも最も特徴的な教育活動の一つが「能勢・豊能 課題探究」です。課題探究の授業では、能勢・豊能の地域課題を自分ごととらえ、地域の協力者とともに協働しながら地域課題の解決方法を探ります。課題を発見する力、協働力、プレゼンテーション力など、社会で必要とされるさまざまな力を身につけます。

#### 活動の流れ



社会に出てでも使える力を習得できる

調べ学習のみならず、ヒアリングやアンケート調査の実施等を生徒自ら実施し、行政や地域の団体と協働しながら、地域課題の解決に挑戦します。地域課題の解決への挑戦を通じて、社会に出てからも必要となる、課題発見力やプレゼンテーション能力、仲間と共に物事を進める力の修得をめざします。



探究の成果を地域の人たちに発表

各チームの探究活動の成果は、「課題探究GS最終発表会」で発表します。最終発表会は、生徒や保護者のみならず、地域住民にもご参加いただく一般公開型にて開催します。地域の皆様からいただいた貴重な意見や質問は、発表した生徒たちにとって新たな気づきや学びにつながります。



#### 卒業生からのメッセージ | Messages from Graduates

### 「自己管理能力」を鍛えることの重要性を学びました

中岡 睦喜さん [令和5年卒業 | 公立鳥取環境大学・環境学部2年生]



大学では発電所にヒアリングに行ったり、周辺の植生を学んだりしています。加えて、私は一人暮らしをしているため、家事やお金の管理もすべて自分でやっています。高校でも大学でも重要なのは「自己管理能力」。時間はみな平等に与えられていますが、その時間を楽しむかどうかは使い次第。能勢分校の高校生活でも鍛えられました。

### 「やりたいと思ったことは積極的に挑戦する」高校生活

滝口 るなさん [令和5年卒業 | 箕面学園福祉保育専門学校・保育科2年生]



私が選択していた対人支援コースの授業では、保育・福祉関係の事柄を実践形式で学びました。福祉施設の実習では、利用者さんが楽しめるような新しいレクリエーションを考えたりしました。またクラブ活動では苦手な英語にも挑戦し、「全国ユース環境活動発表大会」で発表し入賞も。成功も失敗もありましたが、どれも自分の良い経験です。

# 一人ひとりの「学びたい」をかなえる総合学科のカリキュラム

総合学科とは、自分の興味・関心や進路希望に合わせて、自ら科目を選択し、授業をカスタマイズできる学科。  
2年次からは4つのコースに分かれ、より専門性の高い学習内容で一人ひとりの未来を描きます。

## [2年次から選べる4つのコース]

### [探究コース]

## 様々な方法を使って 大学進学をめざしたい!

大学入学共通テストのほか入試に必要な科目を、希望進路に合わせて文系・理系別に学習します。得意・苦手や興味・関心に合わせて自由選択科目を選ぶことも可能。どの科目も少人数授業なので授業のペースに遅れることなく理解できます。「国立大学に進学したい」など明確な目標をもっている人にもおすすめのコースです。



#### [卒業後の進路]

公立鳥取環境大学、大阪青山大学、大阪経済大学、関西大学、兵庫医科大学、佛教大学など

少人数の授業なので、わからないことはすぐに質問できるよ!



### [食農流通コース]

## 農業や食の分野で活躍したい!

お米・野菜・果樹などの栽培や、ミツバチ・ニワトリなどの飼育に興味がある人におすすめです。学校には甲子園球場約1.4個分の面積の附属農場があり、自分たちで育てた農産物の販売実習や、ジャム・お菓子などの加工品開発に取り組む授業もあります。自然の力と恵を体感し、農産物について実践的に学ぶコースです。



#### [卒業後の進路]

大阪青山大学、大阪学院大学、神戸女子大学、帝京科学大学、梅花女子大学、羽衣国際大学、大阪ECO動物海洋専門学校、関西調理師学校など

養蜂の授業は府内でも能勢分校だけ! 専門的に学べるよ!



### [対人支援コース]

## 保育士・介護士として働きたい!

幼児とふれあい、成長を見守るといった活動をはじめ、さまざまな福祉の実習があります。たくさんの人との関わりから実践的に学び、特別講師からの専門的な授業もあります。「人と直接関わり、誰かのために働く仕事をしたい人」におすすめです。「人」について学ぶコースです。



#### [卒業後の進路]

大阪医療秘書福祉&IT専門学校、箕面学園福祉保育専門学校、(株)コメリ、日本郵便(株)、(株)ハニースなど

保育所や福祉施設での実習があるよ! 子どもたちがかわいい!



### [里山起業コース]

## 地域の魅力を 生かして起業したい!

自然や農産物など豊富な地域資源を持つ能勢町・豊能町をモデルに、起業するプロセスを学びます。ゼロから新しい商品・サービスを作り出す方法で、社会に新しい価値を生み出すことに挑戦します。実際に地域で起業している特別講師からの講義もあります。「何か新しいことを創り出したい人」におすすめのコースです。



#### [卒業後の進路]

大阪商業大学、甲子園大学、大阪国際工科専門職大学、日本工科大学校、OCA大阪デザイン&テクノロジー、大阪アニメ・声優&e スポーツ専門学校、大阪医療秘書福祉&IT専門学校など

ビジネスプラングランプリの入賞に向けてがんばっているよ!



## 総合学科選択科目と自由選択科目を希望の進路に合わせて選べる。

[3年生時間割の例] 30時間中、20時間は自分で選んだ科目を履修!

	月	火	水	木	金
1	自由選択科目A	自由選択科目C	自由選択科目D	論理国語	総合学科選択科目
2				生活英語	
3	自由選択科目B	総合学科選択科目	自由選択科目E	体育	総合学科選択科目
4				文学国語	
5	総合的な探究の時間	論理国語	文学国語	自由選択科目F	総合学科選択科目
6	LHR	体育	生活英語		
7					総合学科選択科目

## 目標実現をさらに近づける「自由選択科目」

4つのコースに準じた「総合学科選択科目」に加え、進路や興味関心に応じた「自由選択科目」が選択可能。能勢分校オリジナル授業も含め、一人ひとりの目標に応じた「自分だけの時間割」で学ぶことができます。

### [自由選択科目(能勢分校オリジナル授業)の例]

#### 文章力・発表力 養成講座



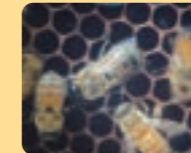
希望進路実現に向けて、自分の言いたいことや表現方法について学びます。ロールプレイや志望動機を書くことで実践的に学び「伝える力」を育成します。

#### ドローン入門



トイドローンを使って基本的な操縦技術を習得。安全な飛行に必要な様々な法規制や機体に関する知識、飛行計画の作成などを学びます。

#### くらしと動物



ミツバチ、ニワトリなど家畜の飼養管理を通じ、飼養や経営に必要な知識・技術の習得をめざします。養蜂を扱う高校は全国的にも稀少です。

#### スポーツの科学



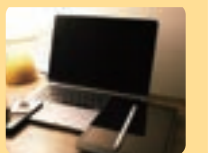
体力を高めるトレーニングを科学的な視点から学習します。理論と実践の両面から自身の体力向上や適切なトレーニング計画作成を図ります。

#### 能勢の生物



日本の原風景である里山が広がり、豊かな生物多様性を育む能勢町の大自然をフィールドに、生物の観察、調査を通じて興味関心を深めます。

#### マルチメディア表現



Photoshop&Illustrator、2種類のグラフィックソフト等を用いた課題制作を通じて、グラフィックデザインの基本プロセスや技術の習得をめざします。